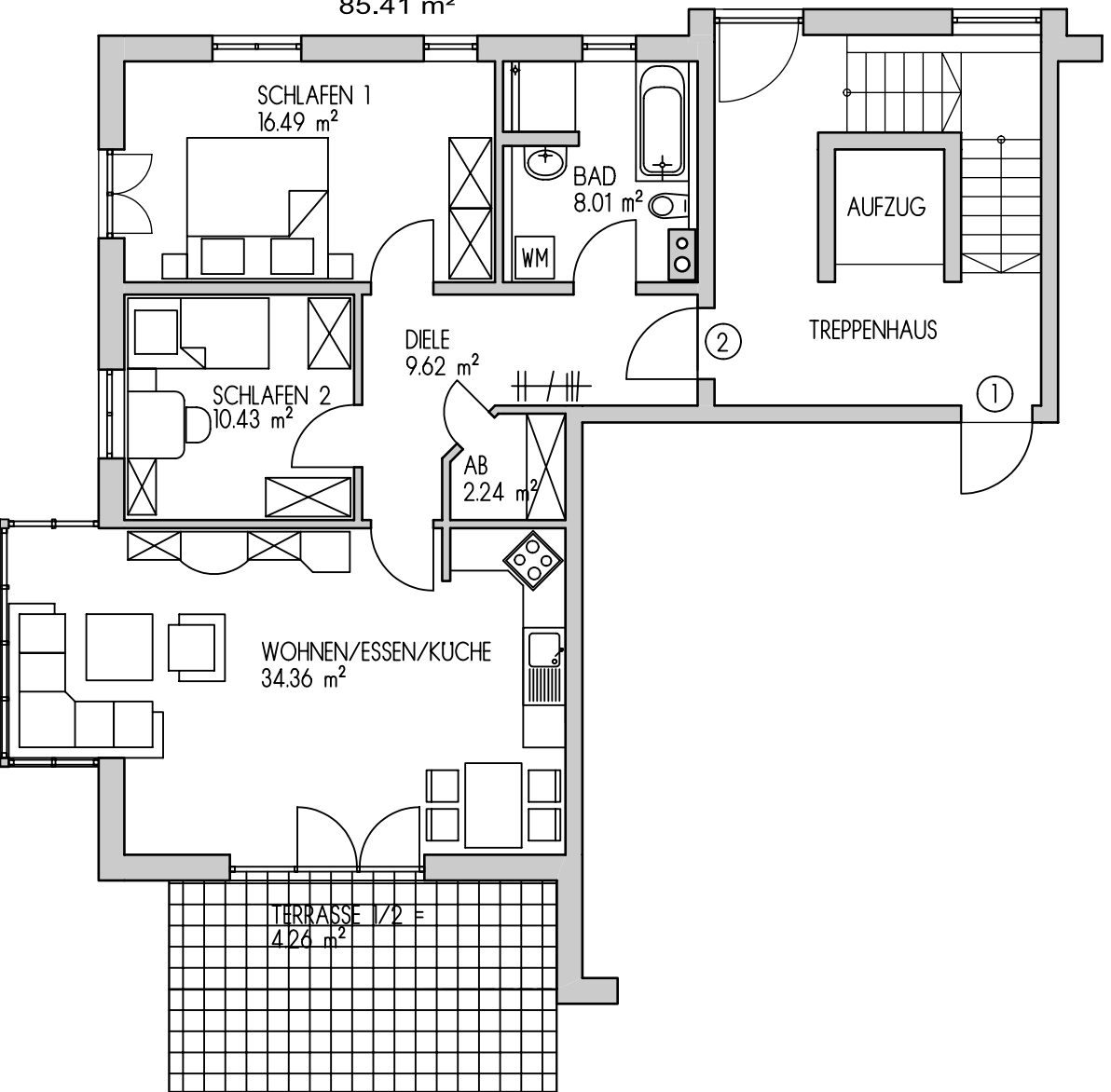


WOHNFLÄCHE:  
85.41 m<sup>2</sup>



Haus 1 Erdgeschoss  
Wohnung (2) 3 Zimmer

# WOHNFLÄCHENBERECHNUNG

BV HÖRMANN / AUSTRASSE

Auflistung nach Geschossbezeichnung Berechnungsergebnisse werden aus den intern exakten Werten ermittelt und auf 2 Nachkommastellen gerundet!

EG WOHNUNG (2) 3 ZIMMER

Bezeichnung Funktion	Abmessung	Fläche	Abzug 0.0%	GF
AB	1.635*0.827	1.352 m <sup>2</sup>		
	0.5*(1.635+0.952)*0.683	0.883 m <sup>2</sup>		
	Summe GF:	2.24 m <sup>2</sup>		2.24 m <sup>2</sup>
BAD	2.635*1.000	2.635 m <sup>2</sup>		
	0.5*(1.075+1.075)*1.935	2.080 m <sup>2</sup>		
	2.135*1.275	2.722 m <sup>2</sup>		
	1.385*0.410	0.568 m <sup>2</sup>		
Summe GF:	8.01 m <sup>2</sup>		8.01 m <sup>2</sup>	
DIELE	4.760*1.575	7.497 m <sup>2</sup>		
	0.5*(1.885+0.260)*1.625	1.743 m <sup>2</sup>		
	0.5*(0.875*0.875)	0.383 m <sup>2</sup>		
Summe GF:	9.62 m <sup>2</sup>		9.62 m <sup>2</sup>	
SCHLAFEN 1	5.260*3.135	16.490 m <sup>2</sup>		
Summe GF:	16.49 m <sup>2</sup>		16.49 m <sup>2</sup>	
SCHLAFEN 2	3.260*3.200	10.432 m <sup>2</sup>		
Summe GF:	10.43 m <sup>2</sup>		10.43 m <sup>2</sup>	
TERRASSE 1/2 =	0.5*(5.500*1.550)	4.263 m <sup>2</sup>		
Summe GF:	4.26 m <sup>2</sup>		4.26 m <sup>2</sup>	
WOHNEN/ESSEN KÜCHE	6.260*1.375	8.608 m <sup>2</sup>		
	0.5*(3.260+3.260)*7.900	25.754 m <sup>2</sup>		
	Summe GF:	34.36 m <sup>2</sup>		34.36 m <sup>2</sup>
	Grundfläche			85.41 m <sup>2</sup>
	WOHNFLÄCHE:			85.41 m <sup>2</sup>