

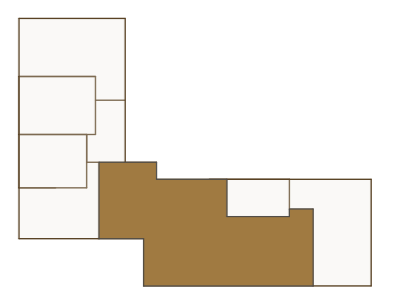


HÖRMANN
 WVG GmbH & Co. KG

Bad Tölz - Schützenstraße
 EG - Haus 2
 TAGESPFLEGE
 7-Zimmer



Die Flächenangaben in den Räumen sind keine Wohnflächen.
 Angegeben sind Rohbauflächen ohne Putzabzug.
 Alle Maße sind Rohbaumaße.



TAGESPFLEGE 7-Zimmer	
Nutzfläche (WFL)	274,77 m ²
Terrassen (1/2)	12,54 m ²
Gesamt Nutzfläche (WFL)	287,31 m²