

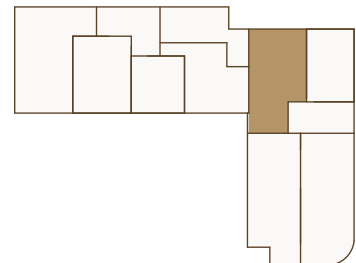
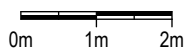
HÖRMANN

VVG GmbH & Co. KG

Bad Tölz - Schützenstraße
1. OG - Haus 1
WOHNUNG 12
2-Zimmer



Die Flächenangaben in den Räumen sind keine Wohnflächen.
 Angegeben sind Rohbauflächen ohne Putzabzug.
 Alle Maße sind Rohbaumaße.



WOHNUNG 12 2-Zimmer

Wohnfläche netto	77,42 m ²
Balkon (1/2)	2,34 m ²
Gesamt netto	79,76 m²

Wohnflächen inkl. Putzabzug gemäß WoFIV