

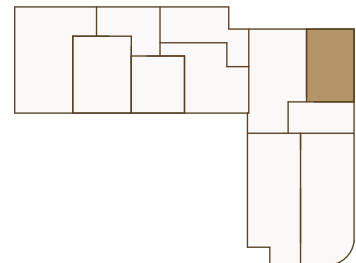
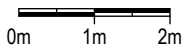
HÖRMANN

VVG GmbH & Co. KG

Bad Tölz - Schützenstraße
EG - Haus 1
WOHNUNG 4
2-Zimmer



Die Flächenangaben in den Räumen sind keine Wohnflächen.
 Angegeben sind Rohbauflächen ohne Putzabzug.
 Alle Maße sind Rohbaumaße.



WOHNUNG 4 2-Zimmer

Wohnfläche netto	46,03 m ²
Balkon (1/2)	1,83 m ²
Gesamt netto	47,86 m²

Wohnflächen inkl. Putzabzug gemäß WoFIV