

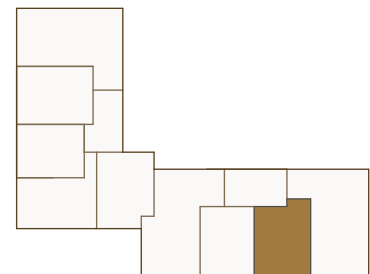
HÖRMANN

VVG GmbH & Co. KG

Bad Tölz - Schützenstraße
2. OG - Haus 2
WOHNUNG 20
2-Zimmer



Die Flächenangaben in den Räumen sind keine Wohnflächen.
 Angegeben sind Rohbauflächen ohne Putzabzug.
 Alle Maße sind Rohbaumaße.



WOHNUNG 20 2-Zimmer

Wohnfläche netto	57,50 m ²
Terrasse (1/2)	3,00 m ²
Gesamt netto	60,50 m²

Wohnflächen inkl. Putzabzug gemäß WoFIV