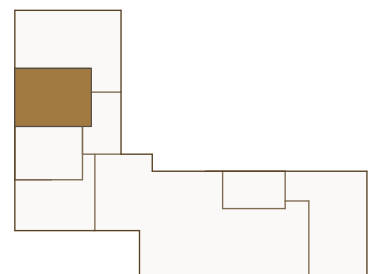


HÖRMANN

VVG GmbH & Co. KG

Bad Tölz - Schützenstraße
EG - Haus 2
WOHNUNG 8
2-Zimmer



Die Flächenangaben in den Räumen sind keine Wohnflächen.
 Angegeben sind Rohbauflächen ohne Putzabzug.
 Alle Maße sind Rohbaumaße.

WOHNUNG 8 2-Zimmer

Wohnfläche netto	57,48 m ²
Terrasse (1/2)	3,05 m ²
Gesamt netto	60,53 m²

Wohnflächen inkl. Putzabzug gemäß WoFIV